



## معلومات للعملاء حول المحادثات مع وسطاء اللغة

سيشارك وسيط لغوي في محادثتك مع الاختصاصي. الاختصاصي هو الشخص الذي يقود المحادثة. يفسر الوسيط اللغوي كل ما يقال. أي أنه يترجم كل ما تقوله إلى اللغة الألمانية. ويترجم كل ما يقوله الاختصاصي إلى لغتك الأم.

بذلك، تحصل على معلومات حول النقاط الهامة في المحادثة:

### الوسيط اللغوي

- يمتاز بالسرية، ما يعني أنه لا ينقل أي معلومات عنك أو محتوى من المحادثة إلى أشخاص آخرين.
- هو المسؤول عن جميع أطراف المحادثة: أنت والاختصاصي.
- يمتاز بالحيادية، أي أنه لا ينحاز لطرف دون الآخر.
- يفسر كل ما تقوله أنت والاختصاصي.

### أثناء الحوار

- تحدث ببطء ووضوح.
- صغ جملاً قصيرة ومفهومة.
- توقف بعد كل جملتين حتى يتمكن المترجم من الترجمة.
- يرجى إدراك أن المترجم الفوري قد يقاطعك حتى يتمكن من الترجمة الفورية.

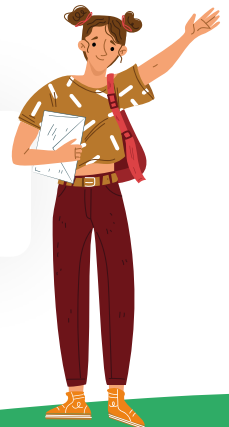
### الاختصاصي

- هو شريك في المحادثة.
- من واجبه التأكد من فهمك لكل شيء.
- يجيب عن أسئلتك.
- تحدث دائماً بشكل مباشر إلى الاختصاصي، وانظر إليه أثناء الحوار.

نتمنى لك دار الوساطة اللغوية محادثة ناجحة!



هل لديك أي أسئلة أو مخاوف تخص الوساطة اللغوية؟  
راسلنا على عنوان البريد الإلكتروني: [info@haus-der-sprachmittlung.de](mailto:info@haus-der-sprachmittlung.de)  
واشترك في [نشرتنا الإخبارية!](#)



Im Auftrag von:



RheinlandPfalz

MINISTERIUM FÜR  
FAMILIE, FRAUEN, KULTUR  
UND INTEGRATION

Arbeit und  
Leben

RHEINLAND-PFALZ / SAARLAND